

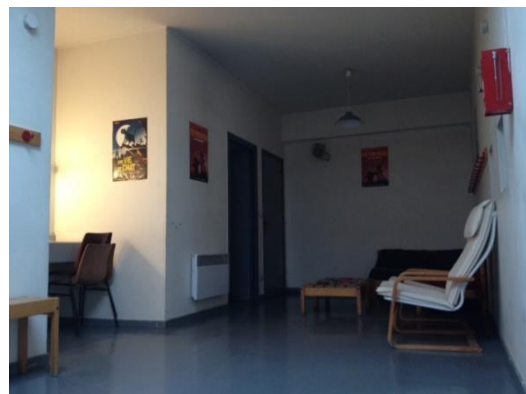
## La Barbacane

Scène conventionnée d'intérêt national

Art en territoire - musique

Place du 8 mai 1945 - 78650 Beynes

### FICHE TECHNIQUE



**Direction technique :**

**Simon DAVID**

06 31 26 93 36

[dt@labarbacane.fr](mailto:dt@labarbacane.fr)

**Régisseur Adjoint :**

**Jean Claude CHAUVIN**

09 78 03 82 14

[technique@labarbacane.fr](mailto:technique@labarbacane.fr)

▪ **Jauge** : 308 places en gradin / 401 debout (gradin rétractable)  
**Attention, si régie en salle, 16 sièges en moins, jauge 292 places**

# PLATEAU

---

## ▪ Surface de jeu :

- **Mur à mur : 15,5 m** (attention 12 m au niveau du manteau en dur)
- **Profondeur : 10,5 m** : 1,5 m devant le rideau (proscénium), 8 m entre rideaux avant et arrière, circulation 1 m au lointain derrière rideau
- **Ouverture : 10 m**
- **Hauteur** sous lambrequin fixe : **5,40 m**
- **Dégagements : 2 m** de chaque côté
- **Attention ! : Manteau en dur au milieu du plateau, ouverture 12 m hauteur 5,20 m**

▪ Scène de plain-pied (au même niveau que le 1er rang) en parquet noir

▪ Le 1er rang de gradin débute à 4 m environ du rideau de scène

▪ Accès loges/plateau : par escalier au lointain jardin

▪ Accès plateau : à jardin

▪ Accès décor : au lointain, de plein pied

## ▪ Machinerie/accroche :

- 1 passerelle de face (H : 7m) angle 35°
- 16 porteuses électriques au plateau (charge maxi 250 kg) (H max : 7m) entraînées par un moteur unique

## ▪ Rideaux :

- Rideau de fond de scène noir en 2 parties : commande manuelle jardin (Habituellement sur perche 14, déplaçable)
- Rideau avant-scène noir : commande manuelle jardin (non déplaçable)
- Frise du cadre à hauteur fixe : 5,30 m
- Pendrillons : 10 pendrillons 6,60 m x 3 m (accroche directe sur perches, habituellement sur les perches 3, 5, 9 ou 10)
- Frises : 3 frises plates de 14m x 1.20m et 1 de 14m x 2m (accroche directe sur perches)

## ▪ Cyclo :

- Ecran de projection de face et rétro en PVC blanc 11 m x 6,55 m avec tubes de lestage

## ▪ Tapis de danse :

- 1 jeu de 8 rouleaux de 1,5 m x 10 m ( 12 m x 10 m )

▪ 25 pains de fonte 12kg + 4 gueuses de 10kg

## ▪ Informations diverses :

- Espace intégré, pas de DI.
- Pas de quai de déchargement, attention aux camions sans hayon avec des lourdes charges car absence de moyens de manutention.
- Les horaires habituels sont les suivants :  
Montage / répétition : 9h-13h / 14h-18h  
Montage / représentation / Démontage : 10h-13h / 14h-19h / 20h-24h
- Du fait des séances Cinéma, une vigilance sera apportée sur les implantations de manière à favoriser cette co-activité autant que possible.

# LUMIERE

---

- **Pupitres** : AVAB PRESTO 80 circuits / 20 masters / 200 mémoires  
CONGO KID 512 circuits v 8.0.0 ( dernière version )

- **Gradateurs** : armoire RVE 54 x 3 KW ( possibilité + de circuits )

- **2 Splitter/booster DMX** : BOTEX 6 sorties 5/3 points

- **Machine à fumée/brouillard**: LOOK Unique 2

- 6 Juliat 714SX

- **PC 1 KW:**

- 28 Juliat

- 12 Scénilux

- 6 Crémer

- **38 PAR64 1KW** (CP 60, CP 61, CP 62)

- **2 B.T.** 250W Scénilux

- **8 PC 2 KW** Juliat

- **6 Horiziodes** asymétriques 1KW ADB    ACP1001

- **PC 500W**

- 2 Scénilux

- 15 Adb

- **Découpes:**

- 4 Juliat 613SX 28°/54°

- 2 Juliat 613S 58°=

- 11 Juliat 614SX 15°/38°

- 8 Juliat 614S 13°/42°

- 2 Juliat 713SX

- **8 rampes T10** DMX OXO Funstrip 750w

- **6 Blinders** DTS 2x650w

- **4 F1** ( PAR36 30W )

- **12 PAR LED** RGBW 25° ( Nicols 18x10 ip 65 )

- 8 pieds à crémaillère + 4 pieds Manfrotto (hauteur 3 m) + petits pieds + 6 barres de couplage

- 8 échelles de projecteurs (barres horizontales à 78, 150, 220 cm)

- 20 platine de sol

- **Informations diverses :**

- Les gélâtines seront apportées par les compagnies, sauf quelques références de base Lee Filter.

- Prévoir une feuille de patch circuits en amont en lien avec le régisseur Adjoint.

- **Réglage** : Nacelle, type « génie » AWP30S, hauteur max plateforme : 9m

# SON

---

- **Diffusion façade:** ARCS WIFO en cluster + 4 SB18M + 2 X12 + amplis LA
- **Retours :** 10 X12 + 2 LA4X

## - **SOUNDCRAFT SI Impact ( 32/14/2 )**

### ▪ **Périphériques :**

- 2 lecteurs de CD avec auto-pause
- 1 EQ dbx 31 bandes
- 1 mini-disque avec auto-pause
- 1 SPX 2000 Yamaha
- 1 REV500 Yamaha
- 1 D-TWO TC Electronics
- 1 compresseur stéréo DBX 166XL
- 2 compresseurs Stéréo DBX 266 X

### ▪ **Micros :**

- 2 HF main type SM 58/PGX24
- 2 kit QLX1D – W185 pocket ou 87A
- 5 SM 58
- 2 Beta 58
- 1 Sennheiser e835
- 5 SM57
- 2 Beta 57a
- 2 E906
- 3 Sennheiser e604
- 1 Beta 52
- 1 Beta 91
- 1 MD 421
- 1 MD 441
- 2 M88 TG
- 2 AT4041
- 3 AKG C535EB
- 2 AKG C214
- 4 KM 184
- 5 Audio-Technica Atm33
- 2 D.I. BSS AR133
- 4 D.I. LA AUDIO
- 1 D.I. RADIAL stéréo passive
- 2 D.I. SAMSON Stéréo S.Direct Plus
  
- 5 Petits pieds micro perchettes noirs réglable.
- 12 Grands pieds micro perchettes noirs réglables + 1 pied avec embase ronde
- 5 Grands pieds argentés perchettes réglables.

- **Réseau Intercom** filaire 6 postes

## LOGES

---

- **2 loges individuelles** : lavabo, miroir, penderie, douche
- **1 loge collective** : lavabo, miroir, wc

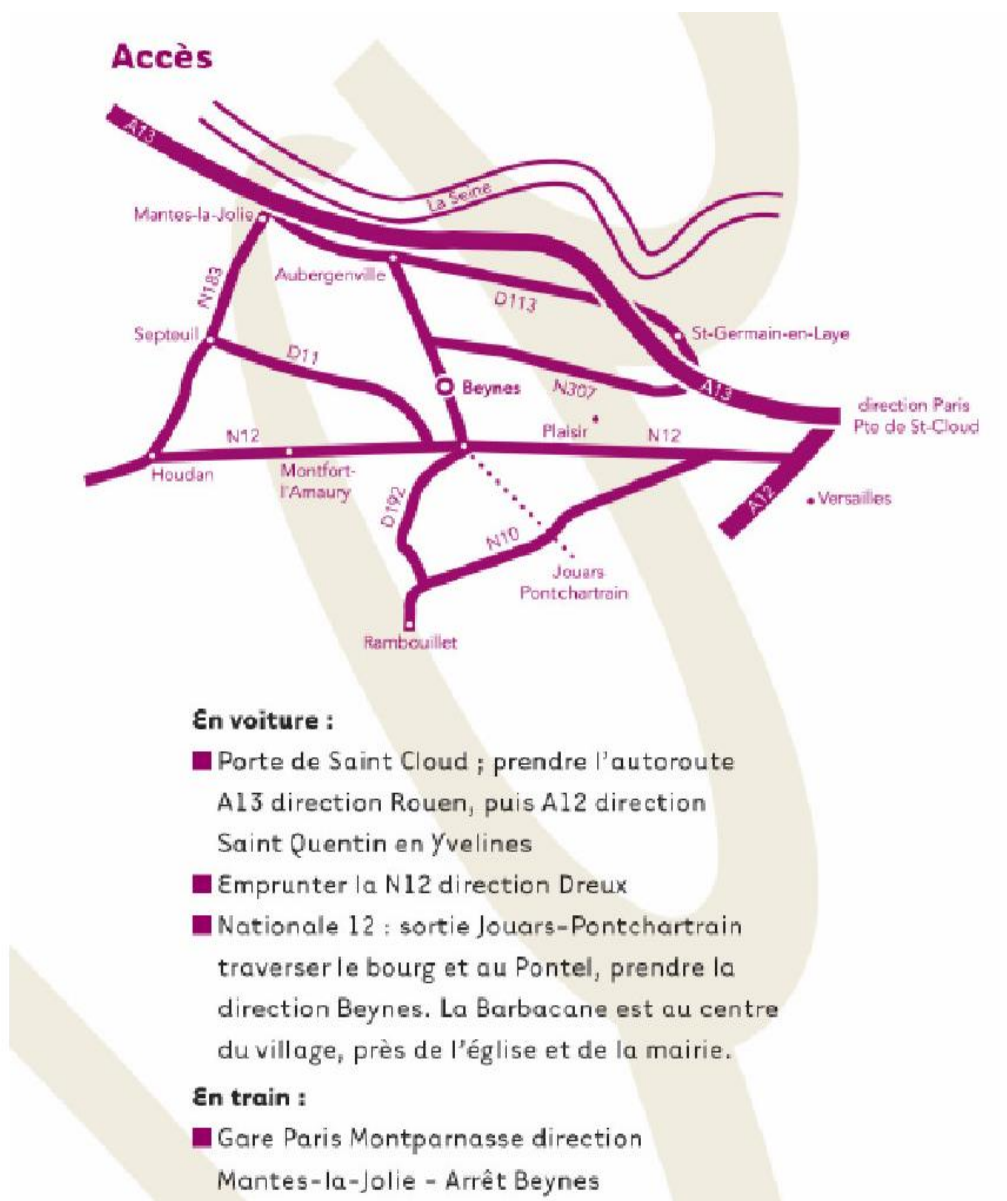
Toutes les loges sont au 1er étage, accès au plateau par escalier au fond de scène.  
Nous disposons d'un fer et d'une table à repasser, **pas de lave-linge ni sèche-linge**.

## CINEMA

---

- Projecteur numérique 4k Christie
- Écran Transonore/perforé 10m de base / 6m de haut
- Système son dédié
- **Séances hebdomadaires**

## PLAN D'ACCES



Lien Google Maps: <https://goo.gl/maps/7PHjPAQS8d2NWyyC8>

### La Barbacane

Scène conventionnée d'intérêt national

Art en territoire - Musique

Place du 8 mai 1945 - 78650 Beynes

Tel : 09 78 03 82 15